



---

# **Informe de Turismo Internacional Ciudad de Buenos Aires**

**Año 2008**

**Informe Preliminar**

**Ministro de Cultura**

Ing. Hernán Lombardi

**Director Ejecutivo**

Lic. Rodrigo Herrera Bravo

**Rector Instituto Capacitación e Investigación Turística**

Rafael Staffolani

**Coordinadora del Área de Estudios de Mercado y Estadísticas Turísticas**

Lic. María Cecilia de Salterain

**Agradecimientos**

Indec

Secretaría de Turismo de la Nación

Balcarce 360 2° Piso

Tel: 4114-5747/46

Email: [estadisticas\\_turismo@buenosaires.gob.ar](mailto:estadisticas_turismo@buenosaires.gob.ar)

[www.bue.gob.ar/areas/gestion\\_turismo/estadisticas.php?menu\\_id=12745](http://www.bue.gob.ar/areas/gestion_turismo/estadisticas.php?menu_id=12745)

Buenos Aires, Año 2009.

## Índice

<b>Encuesta de Turismo Internacional –ETI .....</b>	<b>4</b>
<b>Cuadro 1. Turistas ingresados a la Ciudad de Buenos Aires - Año 2008 .....</b>	<b>4</b>
<b>Cuadro 2. Origen de los Turistas según lugar de residencia - Ciudad de Buenos Aires - Año 2008 .....</b>	<b>5</b>
<b>Cuadro 3. Distribución porcentual de los turistas según lugar de residencia - Ciudad de Buenos Aires (en %) - Año 2008.....</b>	<b>6</b>
<b>Cuadro 4. Estadía (en noches) Ciudad de Buenos Aires - Año 2008 .</b>	<b>6</b>
<b>Cuadro 5. Gasto promedio según Origen (en u\$d) Ciudad de Buenos Aires – Año 2008.....</b>	<b>7</b>

## Turismo Internacional Año 2008

### Encuesta de Turismo Internacional –ETI

La encuesta de turismo internacional es realizada conjuntamente con la Secretaría de Turismo de la Nación y el Indec. El principal objetivo es consolidar las estadísticas sobre la actividad turística en cuanto a las características de los viajes internacionales, los viajeros y el consumo de bienes y servicios realizados con el propósito de elaborar la Cuenta Satélite de Turismo.

Es de destacar que la información y análisis recabados en este estudio contemplan **todos los pasos migratorios** que tiene la Ciudad de Buenos Aires y no solamente uno de ellos como podría ser Ezeiza, sino que incorpora, en su análisis y de allí su valor; las terminales del Aeroparque Metropolitano Jorge Newbery, el Puerto Fluvial de la ciudad de Buenos Aires y el Aeropuerto Internacional de Ezeiza. Asimismo recaba datos sobre otras variables específicas para la ciudad de Buenos Aires, lo que indica la importancia no parcializada en los resultados arribados.

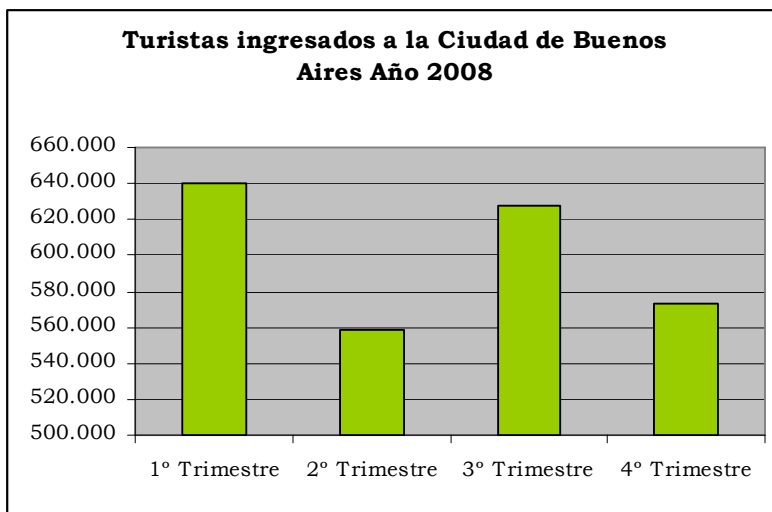
#### Cuadro 1. Turistas ingresados a la Ciudad de Buenos Aires - Año 2008

Período	Turistas	%
1º Trimestre	639.830	26,67%
2º Trimestre	558.498	23,28%
3º Trimestre	627.663	26,16%
4º Trimestre	573.251	23,89%
<b>Total</b>	<b>2.399.242</b>	<b>100%</b>

Fuente: Indec-Sector (datos provisorios)  
Elaboración: Estudios Mercado y Estadísticas Ente Turismo Ciudad de Buenos Aires

El total de turistas ingresados a la Ciudad de Buenos Aires ( sólo Caba y Caba + Resto)<sup>1</sup> tuvo un incremento del 2,47% en relación al año anterior.

<sup>1</sup> (sólo Caba y Caba + Resto) son los turistas que arribaron exclusivamente a la Ciudad de Buenos Aires y el segmento Caba + Resto son los que pernoctaron en la Ciudad y luego continuaron su viaje hacia el interior del país.

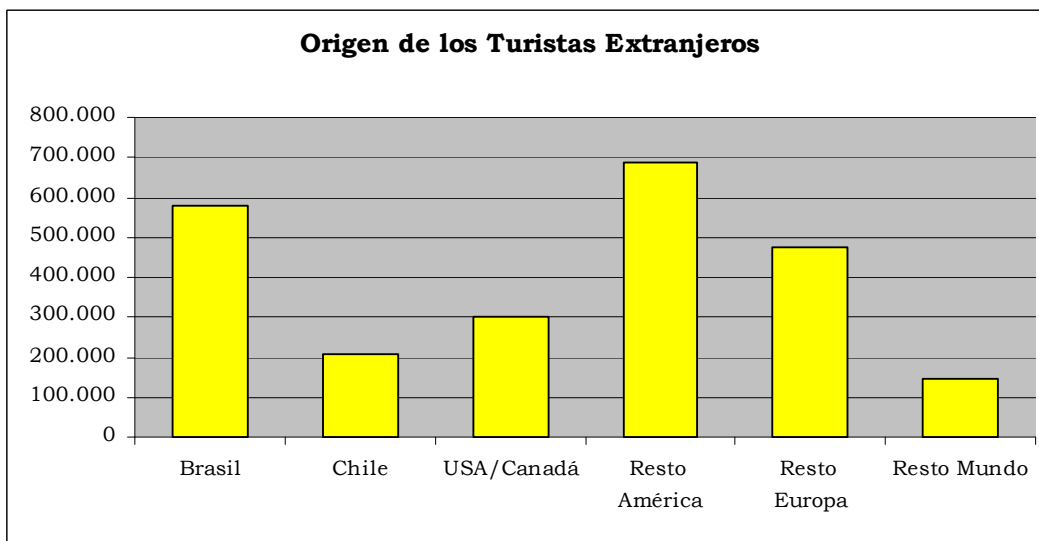


**Cuadro 2. Origen de los Turistas según lugar de residencia - Ciudad de Buenos Aires - Año 2008**

Origen	1° Trimestre	2° Trimestre	3° Trimestre	4° Trimestre	Total
Brasil	127.793	141.010	195.493	113.538	577.834
Chile	57.315	68.713	44.054	36.092	206.174
USA/Canadá	100.263	65.813	63.888	73.199	303.163
Resto de América	156.895	159.913	199.992	171.892	688.692
Resto de Europa	147.498	84.860	97.538	145.713	475.609
Resto del Mundo	50.066	38.189	26.698	32.817	147.770
<b>Total</b>	<b>639.830</b>	<b>558.498</b>	<b>627.663</b>	<b>573.251</b>	<b>2.399.242</b>

Fuente: Indec-Sectur (datos provisorios)  
 Elaboración: Estudios Mercado y Estadísticas Ente Turismo Ciudad de Buenos Aires

El principal mercado emisor es Brasil que se incrementó en un 19.56% en relación al año anterior.



**Cuadro 3. Distribución porcentual de los turistas según lugar de residencia - Ciudad de Buenos Aires (en %) - Año 2008**

Origen	1° Trimestre	2° Trimestre	3° Trimestre	4° Trimestre	Total
Brasil	19,97	25,25	31,15	19,81	24,08
Chile	8,96	12,30	7,02	6,30	8,59
USA/Canadá	15,67	11,78	10,18	12,77	12,64
Resto de América	24,52	28,63	31,86	29,99	28,70
Resto de Europa	23,05	15,19	15,54	25,42	19,82
Resto del Mundo	7,82	6,84	4,25	5,72	6,16
<b>Total</b>	<b>100,00</b>	<b>100,00</b>	<b>100,00</b>	<b>100,00</b>	<b>100,00</b>

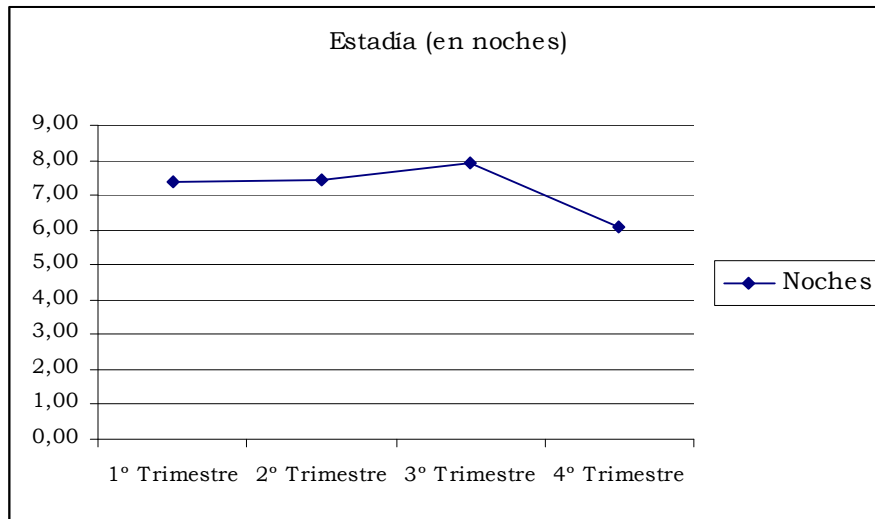
Fuente: Indec-Sectur (datos provisorios)  
Elaboración: Estudios Mercado y Estadísticas Ente Turismo Ciudad de Buenos Aires

**Cuadro 4. Estadía (en noches) Ciudad de Buenos Aires - Año 2008**

Origen	1° Trimestre	2° Trimestre	3° Trimestre	4° Trimestre
Brasil	5,67	4,54	5,10	5,40
Chile	5,80	5,11	5,20	5,38
USA/Canadá	7,09	9,74	13,80	8,57
Resto de América	6,99	8,55	6,40	8,28
Resto de Europa	10,06	14,21	13,00	7,66
Resto del Mundo	7,69	8,89	11,60	5,51
<b>Total</b>	<b>7,40</b>	<b>7,42</b>	<b>7,90</b>	<b>6,08</b>

Fuente: Indec-Sectur (datos provisorios)  
Elaboración: Estudios Mercado y Estadísticas Ente Turismo Ciudad de Buenos Aires

La estadía promedio fue de 7,20 noches para la ciudad de Buenos Aires

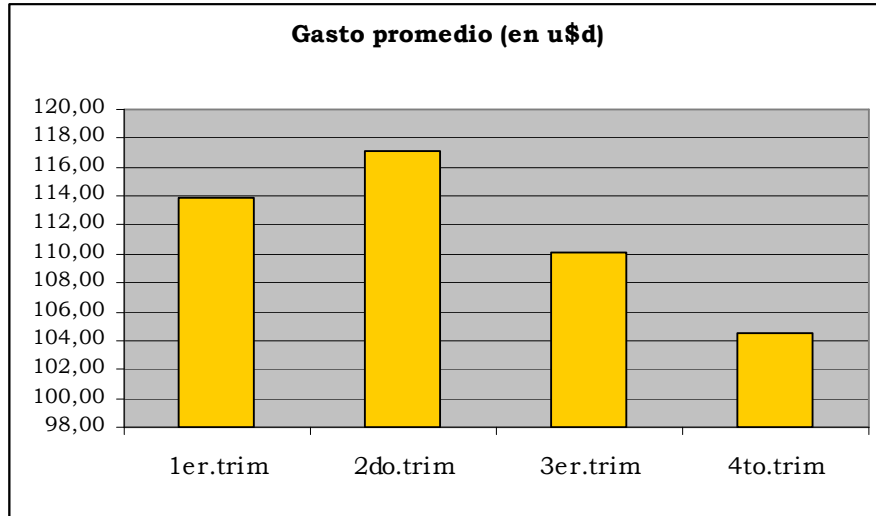


**Cuadro 5. Gasto promedio según Origen (en u\$d) Ciudad de Buenos Aires Año 2008**

Origen	1er.trim	2do.trim	3er.trim	4to.trim
Brasil	146,94	175,87	164,26	155,66
Chile	123,87	145,55	140,86	137,53
USA/Canadá	129,82	128,95	99,43	107,84
Resto de América	106,78	125,43	111,54	82,96
Resto de Europa	97,81	72,90	73,52	92,31
Resto del Mundo	94,54	116,87	87,74	112,88
<b>Total</b>	<b>113,85</b>	<b>117,10</b>	<b>110,17</b>	<b>104,55</b>

Fuente: Indec-Sectur (datos provisorios)  
 Elaboración: Estudios Mercado y Estadísticas Ente Turismo Ciudad de Buenos Aires

El gasto promedio fue de 111,42 dólares.



Nombre de archivo: Turismo Internacional 2008  
Directorio: C:\Documents and Settings\cdesalterain\Escritorio  
Plantilla: C:\Documents and Settings\cdesalterain\Datos de  
programa\Microsoft\Plantillas\Normal.dot  
Título:  
Asunto:  
Autor: cdesalterain  
Palabras clave:  
Comentarios:  
Fecha de creación: 01/06/2009 14:05  
Cambio número: 63  
Guardado el: 03/06/2009 17:35  
Guardado por: cdesalterain  
Tiempo de edición: 339 minutos  
Impreso el: 03/06/2009 17:37  
Última impresión completa  
Número de páginas: 8  
Número de palabras: 836 (aprox.)  
Número de caracteres: 4.769 (aprox.)