



**Buenos Aires**  
Gobierno de la Ciudad

---

# **Oferta de Alojamientos Turísticos en la Ciudad de Buenos Aires**

**Informe Estadístico**

**Mayo a Septiembre 2008**

**Ministro de Cultura**

Ing. Hernán Lombardi

**Director Ejecutivo del Ente de Turismo**

Lic. Rodrigo Herrera Bravo

**Instituto de Capacitación e Investigación**

Rector Rafael Staffolani

**Coordinadora del Área Estudios de Mercado y Estadísticas Turísticas**

Lic. María Cecilia de Salterain

**Redactor**

Lic. Ricardo Daniel Latorre

**Agradecimientos**

Área de Hotelería

Balcarce 360 2º Piso

Tel: 4114-5747/46

Email: estadisticas\_turismo@buenosaires.gov.ar; rlatorre@buenosaires.gov.ar

Web: www.bue.gov.ar

***Buenos Aires, noviembre del 2008***

## **Índice**

<b>Planta Hotelera Ciudad de Buenos Aires .....</b>	<b>4</b>
Cuadro 1. Alojamientos turísticos. Mayo 2008. Ciudad de Buenos Aires.....	4
Cuadro 2. Alojamientos turísticos. Junio 2008. Ciudad de Buenos Aires.....	5
Cuadro 3. Alojamientos turísticos. Julio 2008. Ciudad de Buenos Aires.....	6
Cuadro 4. Alojamientos turísticos. Agosto 2008. Ciudad de Buenos Aires.....	7
Cuadro 5. Alojamientos turísticos. Septiembre 2008. Ciudad de Buenos Aires.....	8
Cuadro 6. Alojamientos turísticos. Octubre 2008. Ciudad de Buenos Aires.....	9
Gráfico 6. Alojamientos turísticos. Octubre 2008. Ciudad de Buenos Aires.....	9

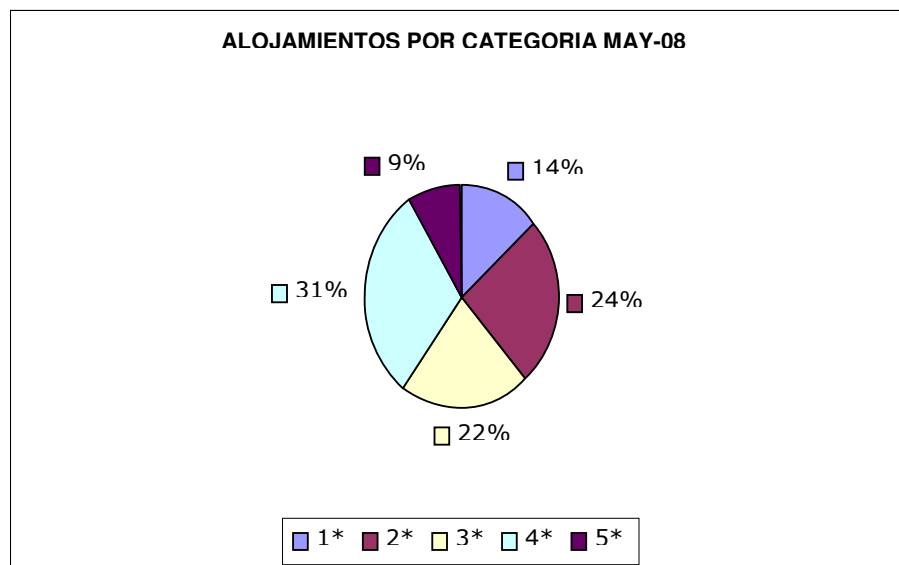
## Planta Hotelera Ciudad de Buenos Aires (Mayo a Septiembre 2008)

**Cuadro 1. Alojamientos turísticos. Mayo 2008. Ciudad de Buenos Aires.**

CATEGORIA	ESTABLECIMIENTOS	HABITACIONES	PLAZAS
1*	28	922	1994
2*	48	2283	4548
3*	44	3159	6712
4*	62	6493	14387
5*	18	4197	8492
<b>Subtotal Hoteles</b>	<b>200</b>	<b>17054</b>	<b>36133</b>
Alojam. Alternativos	53	619	1716
Apparts Hoteles	36	2013	5262
<b>Subtotal Apparts Hoteles</b>	<b>36</b>	<b>2013</b>	<b>5262</b>
Hospedajes A	101	3105	6132
Hospedajes B	79	2131	4382
<b>Subtotal Hospedajes</b>	<b>180</b>	<b>5236</b>	<b>10514</b>
<b>TOTAL GENERAL</b>	<b>469</b>	<b>24922</b>	<b>53625</b>

Alta dos alojamientos alternativos.  
Fuente: Área de Hotelería  
Elaboración: Área de Estudios de Mercado y Estadísticas.  
Ente Turismo. GCBA

**Gráfico 1. Alojamientos turísticos de 1 a 5 estrellas. Mayo 2008 Ciudad de Buenos Aires.**



Fuente: Área de Hotelería  
Elaboración: Área de Estudios de Mercado y Estadísticas.  
Ente Turismo. GCBA

**Cuadro 2. Alojamientos turísticos. Junio 2008. Ciudad de Buenos Aires.**

CATEGORIA	ESTABLECIMIENTOS	HABITACIONES	PLAZAS
1*	28	922	1994
2*	48	2283	4548
3*	44	3159	6712
4*	62	6493	14387
5*	18	4197	8492
<b>Subtotal Hoteles</b>	<b>200</b>	<b>17054</b>	<b>36133</b>
Alojam Alternativos	55	634	1753
Apparts Hoteles	36	2013	5262
<b>Subtotal Apparts Hoteles</b>	<b>36</b>	<b>2013</b>	<b>5262</b>
Hospedajes A	101	3105	6132
Hospedajes B	79	2131	4382
<b>Subtotal Hospedajes</b>	<b>180</b>	<b>5236</b>	<b>10514</b>
<b>TOTAL GENERAL</b>	<b>471</b>	<b>24937</b>	<b>53662</b>

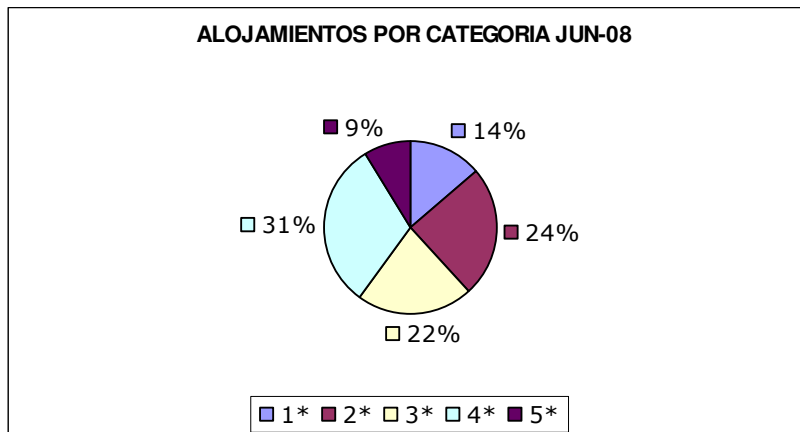
Alta dos (2) alojamientos alternativos

Fuente: Área Hotelería

Elaboración: Área de Estudios de Mercado y Estadísticas.

Ente de Turismo. GCBA

**Gráfico 2. Alojamientos turísticos de 1 a 5 estrellas. Junio 2008. Ciudad de Buenos Aires.**



Fuente: Área de Hotelería

Elaboración: Área de Estudios de Mercado y Estadísticas.

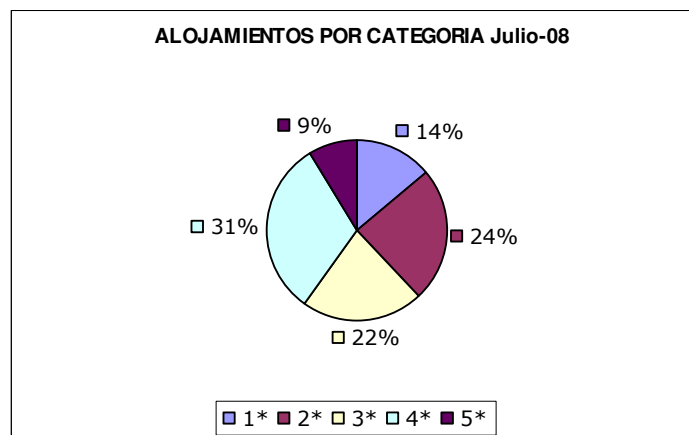
Ente Turismo. GCBA

**Cuadro 3. Alojamientos turísticos. Julio 2008. Ciudad de Buenos Aires.**

CATEGORIA	ESTABLECIMIENTOS	HABITACIONES	PLAZAS
1*	28	922	1994
2*	48	2283	4548
3*	44	3159	6712
4*	62	6493	14387
5*	18	4197	8492
Subtotal Hoteles	200	17054	36133
Alojam Alternativos	55	634	1753
Apparts Hoteles	36	2013	5262
Subtotal Apparts Hoteles	36	2013	5262
Hospedajes A	101	3105	6132
Hospedajes B	79	2131	4382
Subtotal Hospedajes	180	5236	10514
<b>TOTAL GENERAL</b>	<b>471</b>	<b>24937</b>	<b>53662</b>

Fuente: Área Hotelería  
Elaboración: Área de Estudios de Mercado y Estadísticas.  
Ente de Turismo. GCBA

**Gráfico 3. Alojamientos turísticos de 1 a 5 estrellas. Julio 2008. Ciudad de Buenos Aires.**



Fuente: Área Hotelería  
Elaboración: Área de Estudios de Mercado y Estadísticas.  
Ente de Turismo. GCBA

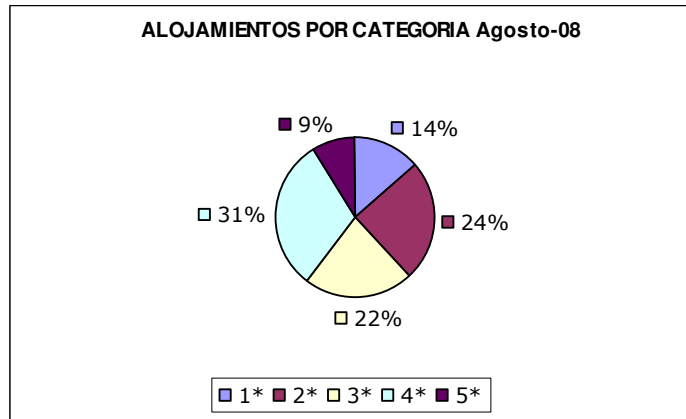
**Cuadro 4. Alojamientos turísticos. Agosto 2008. Ciudad de Buenos Aires.**

Categoría	Establecimiento	Habitaciones	Plazas
1*	28	922	1994
2*	48	2283	4548
3*	44	3159	6712
4*	62	6493	14387
5*	18	4197	8492
<b>Subtotal Hoteles</b>	<b>200</b>	<b>17054</b>	<b>36133</b>
Apparts Hoteles	36	2013	5262
<b>Subtotal Apparts Hoteles</b>	<b>36</b>	<b>2013</b>	<b>5262</b>
Hospedajes A	101	3105	6132
Hospedajes B	79	2131	4382
<b>Subtotal Hospedajes</b>	<b>180</b>	<b>5236</b>	<b>10514</b>
<b>TOTAL GENERAL</b>	<b>416</b>	<b>24303</b>	<b>51909</b>

Fuente: Área Hotelería  
 Elaboración: Área de Estudios de Mercado y Estadísticas.  
 Ente de Turismo. GCBA

A partir del Agosto el Área de Hotelería informó que, se excluye de la planta hotelera la categoría Alojamientos Alternativos.

**Gráfico 4. Alojamientos turísticos de 1 a 5 estrellas. Agosto 2008. Ciudad de Buenos Aires.**



Fuente: Área Hotelería

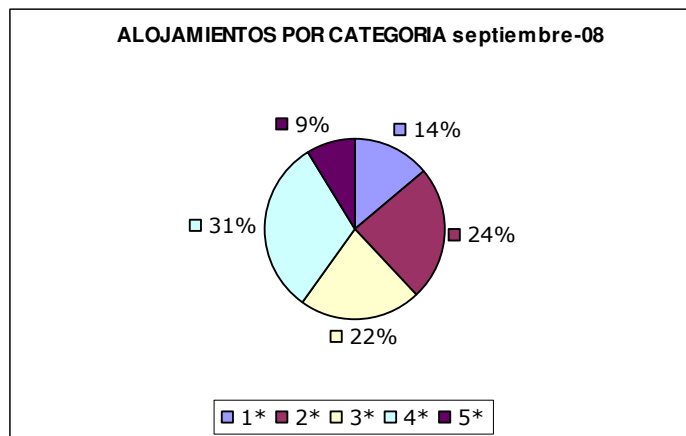
Elaboración: Área de Estudios de Mercado y Estadísticas.  
Ente de Turismo. GCBA

**Cuadro 5. Alojamientos turísticos. Septiembre 2008. Ciudad de Buenos Aires.**

CATEGORIA	ESTABLECIMIENTOS	HABITACIONES	PLAZAS
1*	28	922	1994
2*	48	2283	4548
3*	44	3159	6712
4*	62	6493	14387
5*	18	4197	8492
<b>Subtotal Hoteles</b>	<b>200</b>	<b>17054</b>	<b>36133</b>
Apparts Hoteles	36	2013	5262
<b>Subtotal Apparts Hoteles</b>	<b>36</b>	<b>2013</b>	<b>5262</b>
Hospedajes A	101	3105	6132
Hospedajes B	79	2131	4382
<b>Subtotal Hospedajes</b>	<b>180</b>	<b>5236</b>	<b>10514</b>
<b>TOTAL GENERAL</b>	<b>416</b>	<b>24303</b>	<b>51909</b>

Fuente: Área Hotelaría  
Elaboración: Área de Estudios de Mercado y Estadísticas.  
Ente de Turismo. GCBA

**Gráfico 5. Alojamientos turísticos de 1 a 5 estrellas. Septiembre 2008. Ciudad de Buenos Aires.**



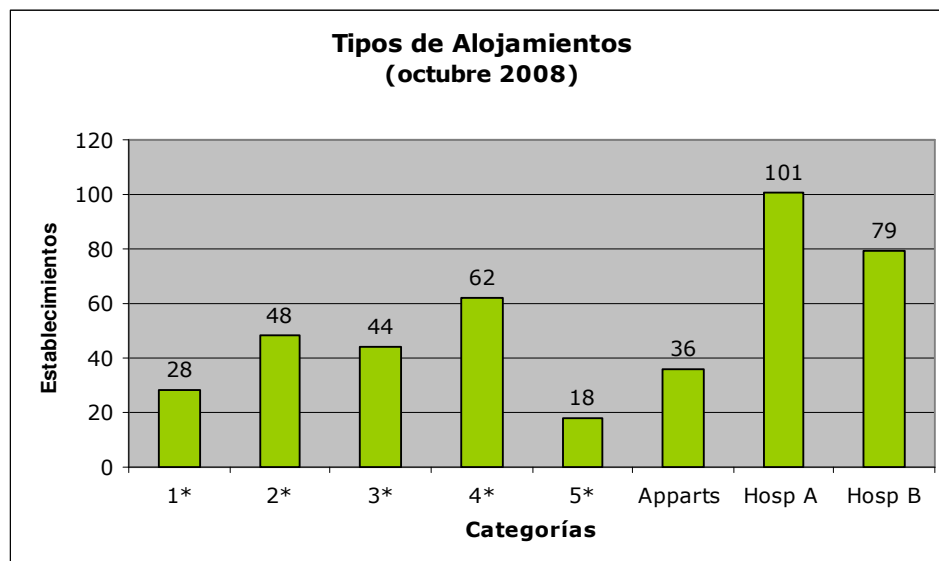
Fuente: Área Hotelaría  
Elaboración: Área de Estudios de Mercado y Estadísticas.  
Ente de Turismo. GCBA

**Cuadro 6. Alojamientos turísticos. Octubre 2008. Ciudad de Buenos Aires.**

CATEGORIA	ESTABLECIMIENTOS	HABITACIONES	PLAZAS
1*	28	922	1994
2*	48	2283	4548
3*	44	3159	6712
4*	62	6493	14387
5*	18	4197	8492
<b>Subtotal Hoteles</b>	<b>200</b>	<b>17054</b>	<b>36133</b>
Apparts Hoteles	36	2013	5262
<b>Subtotal Apparts Hoteles</b>	<b>36</b>	<b>2013</b>	<b>5262</b>
Hospedajes A	101	3105	6132
Hospedajes B	79	2131	4382
<b>Subtotal Hospedajes</b>	<b>180</b>	<b>5236</b>	<b>10514</b>
<b>TOTAL GENERAL</b>	<b>416</b>	<b>24303</b>	<b>51909</b>

Fuente: Área Hotelaría  
 Elaboración: Área de Estudios de Mercado y Estadísticas.  
 Ente de Turismo. GCBA

**Gráfico 6. Alojamientos turísticos. Octubre 2008. Ciudad de Buenos Aires.**



Fuente: Área Hotelaría  
 Elaboración: Área de Estudios de Mercado y Estadísticas.  
 Ente de Turismo. GCBA