



Informe Tercer Trimestre 2007 Centros de Información Turística (Cits)

1. Centros de Información Turística.

La Subsecretaría de Turismo del Gobierno de la Ciudad Autónoma de Buenos Aires, cuenta con ocho centros de información Turística (Cits) distribuidos en distintos barrios de la Ciudad, que tienen por objeto asistir a los turistas sobre las diversas actividades que ofrece la Ciudad, así como también brindar material promocional como planos, folletería y guías para poder desplazarse libremente por la ciudad.

Seis de los Cits son propios y dos son compartidos con la Secretaría de Turismo de la Nación.

Los Centros de Información Turística se encuentran ubicados en los siguientes barrios:

- San Nicolás: Florida 100.
- Puerto Madero: Alicia Moreau de Justo 200, Dique 4.
- Recoleta: Av. Quintana 596.
- Retiro: Av. Antártida Argentina (Terminal de ómnibus, local 83).
- San Telmo: Defensa 1250.
- Aeroparque Metropolitano, J. Newbery (compartido con la Secretaría de Turismo de la Nación)
- Centro de documentación: Carlos Pellegrini 217
- Estación Florida, Línea B de Subte.

Durante el tercer Trimestre del año 2007 se han acercado a realizar consultas a los Cits **59.664** personas., un 6% más que en el mismo período del año anterior.

El 86 % fueron turistas y el 14% residentes de la Ciudad.

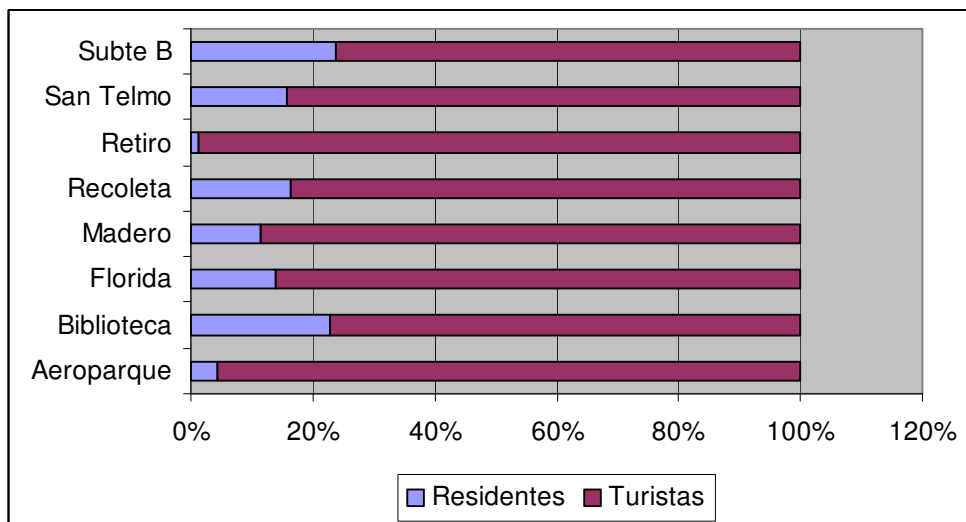
Del total de turistas, el 20% corresponde a nacionales y el 80% a extranjeros.

2. Distribución de personas atendidas

Los centros de informes de Retiro y Aeroparque fueron los que atendieron mayor cantidad de turistas, 98,7%, 95,6% respectivamente.

Esto se debe a que ambos puntos constituyen las principales puertas de acceso a la Ciudad.

Gráfico 1. Distribución de las personas atendidas en los Centros de Información Turística (CITS). Ciudad de Buenos Aires. Tercer trimestre 2007.



Fuente: Centros de Información Turística, Subsecretaría de Turismo del GCBA.

Elaboración: Área de Estudios de Mercado y Estadísticas Turísticas, Subsecretaría de Turismo del GCBA.

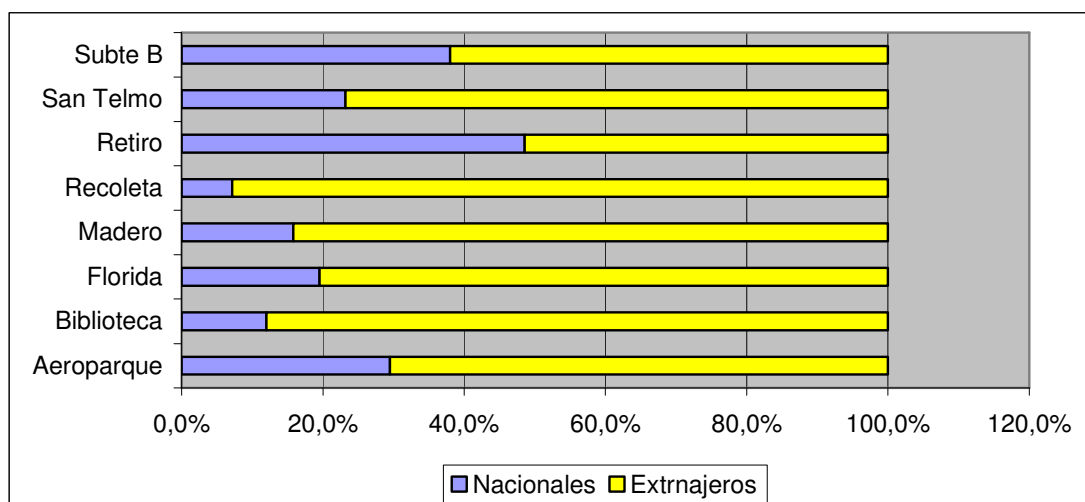
3. Distribución de los turistas atendidos

En la mayoría de los cits realizan más consultas los turistas extranjeros.

El centro de informes de Recoleta fue el que mayor cantidad de consultas recibió por parte de turistas extranjeros con un 92,9%.

En cambio, el Cit al que mayor cantidad de turistas nacionales se acercó a realizar consultas fue el de Retiro con un 49%.

Gráfico 2. Distribución de los turistas atendidos en los Centros de Información Turística (CITS). Ciudad de Buenos Aires. Tercer trimestre 2007.



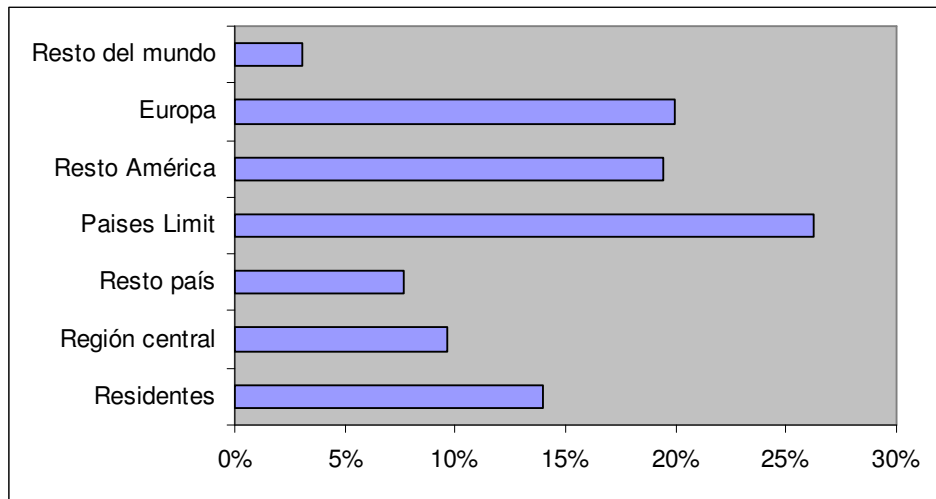
Fuente: Centros de Información Turística, Subsecretaría de Turismo del GCBA.

Elaboración: Área de Estudios de Mercado y Estadísticas Turísticas, Subsecretaría de Turismo del GCBA.

4. Distribución de los Turistas atendidos en los Cits, según lugar de residencia.

Los turistas de países limítrofes fueron los que más se acercaron a realizar consultas a los Cits, representando el 26%. Seguidos por los turistas del resto de países de América 20,2%, los residentes de la Ciudad 17,5%, y los de países de Europa 17,1%.

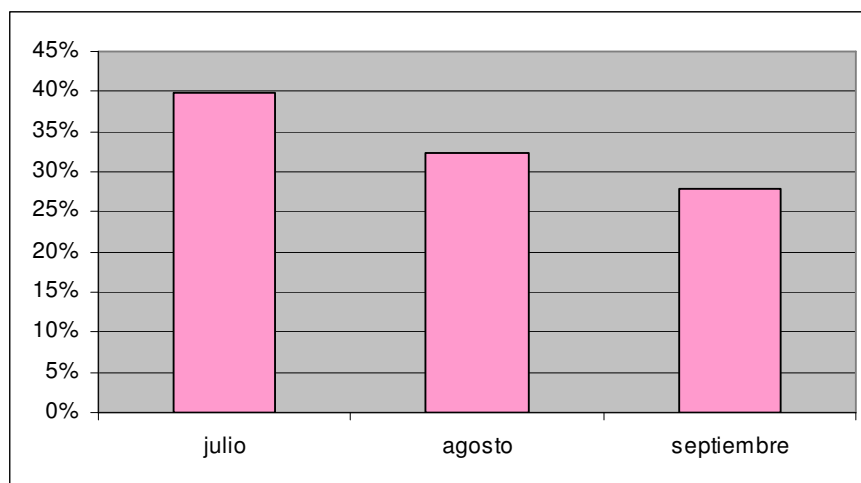
Grafico 3. Distribución de los Turistas atendidos en los Cits, según lugar de residencia. Ciudad de Buenos Aires. Tercer trimestre 2007.



5. Demanda mensual

Julio resultó ser el mes en el cual se han realizado mayor cantidad de consultas 23.742 en total, (el 39,8% del total del trimestre). Esto se debió a las vacaciones de invierno tanto en el país como en los países limítrofes.

Gráfico 5. Distribución de las personas atendidas por mes en los Cits. Ciudad de Buenos Aires. Tercer trimestre 2007.



Fuente: Centros de Información Turística, Subsecretaría de Turismo del GCBA.
Elaboración: Área de Estudios de Mercado y Estadísticas Turísticas, Subsecretaría de Turismo del GCBA.



6. Cuadros

Cuadro 1. Distribución de las personas atendidas en todos los Centros de Información Turística (CITS). Ciudad de Buenos Aires. Tercer Trimestre 2007.

Distribución personas	%
Residentes	14%
Turistas	86%
Total	100%

Fuente: Centros de Información Turística, Subsecretaría de Turismo del GCBA.
Elaboración: Área de Estudios de Mercado y Estadísticas Turísticas, Subsecretaría de Turismo del GCBA.

Cuadro 2. Distribución de los Turistas atendidos en todos los Centros de Información Turística (CITS), según origen. Ciudad de Buenos Aires. Tercer Trimestre 2007.

Distribución turistas	%
Turistas nacionales	20%
Turistas extranjeros	80%
Total	100%

Fuente: Centros de Información Turística, Subsecretaría de Turismo del GCBA.
Elaboración: Área de Estudios de Mercado y Estadísticas Turísticas, Subsecretaría de Turismo del GCBA.



Cuadro 3. Distribución total de personas atendidas en Cits. Por lugar de residencia. Ciudad de Buenos Aires. Tercer Trimestre 2007.

Lugar de residencia	%
Residentes	14,0%
Región central	9,6%
Resto país	7,7%
Países Limítrofes	26,3%
Resto América	19,9%
Europa	19,9%
Resto del mundo	3,0%
Total	100%

Fuente: Centros de Información Turística, Subsecretaría de Turismo del GCBA.
Elaboración: Área de Estudios de Mercado y Estadísticas Turísticas , Subsecretaría de Turismo del GCBA.

Gráfico 4. Distribución de las personas atendidas sobre el total del trimestre, por mes en los Cits, Ciudad de Buenos Aires . Tercer trimestre 2007.

Mes	%
julio	40%
agosto	32%
septiembre	28%
Total	100%

Fuente: Centros de Información Turística, Subsecretaría de Turismo del GCBA.
Elaboración: Área de Estudios de Mercado y Estadísticas Turísticas , Subsecretaría de Turismo del GCBA.



Cuadro 5. Distribución total de personas atendidas en Cits. Por Cit por lugar de residencia. Ciudad de Buenos Aires. Tercer Trimestre 2007.

3er. Trimestre Residentes	Región central	Resto país	Paises Limit	Resto América	Europa	Resto del mundo	Total	
Aeroparque	94	322	276	401	373	577	78	2121
Biblioteca	388	79	79	317	171	584	87	1705
Florida	2331	1611	1194	3857	3211	3760	716	16680
Madero	1230	835	675	3506	2359	1958	231	10794
Recoleta	2271	635	204	4779	3231	2564	324	14008
Retiro	52	1014	946	608	519	811	137	4087
San Telmo	866	468	619	828	1186	1407	177	5551
Subte B	1125	763	604	1386	529	228	83	4718
Total	8357	5727	4597	15682	11579	11889	1833	59664