



Informe Segundo Trimestre 2007 Centros de Información Turística (CITS)

1. Centros de Información Turística.

La Subsecretaría de Turismo del Gobierno de la Ciudad Autónoma de Buenos Aires, cuenta con siete centros de información Turística (Cits) propios y dos compartidos con la Secretaría de Turismo de la Nación. Estos Cits se encuentran distribuidos en distintos barrios de la Ciudad.

Allí se brinda asistencia a los turistas sobre las diversas actividades y lugares que ofrece la Ciudad. Y también se entrega material promocional como mapas, y guías para poder desplazarse libremente por la ciudad.

Los Centros de Información Turística se encuentran ubicados en los siguientes lugares:

- San Nicolás: Florida 100.
- Puerto Madero: Alicia Moreau de Justo 200, Dique 4.
- Recoleta: Av. Quintana 596.
- Retiro: Av. Antártida Argentina (Terminal de ómnibus, local 83).
- San Telmo: Defensa 1250.
- Aeroparque Metropolitano J. Newery.*
- Aeropuerto Ministro Pistarini, Ezeiza *
- Centro de Documentación Turística: Carlos Pellegrini 217
- Estación Florida Línea B del Subte

Durante el 2º Trimestre del año 2007 se han acercado a realizar consultas a los Cits **49.267 personas**, de las cuales el 82 % fueron turistas y el 18% residentes de la Ciudad. Del total de turistas, el 21% corresponde a nacionales y el 79% a extranjeros.



2.Tasa de Variación Anual.

Realizando una comparación con el mismo período del año anterior se refleja un incremento del 62% en el total de personas atendidas.

Cabe destacar que de un año a otro se abrieron 3 nuevos Centros de Información Turística.

3.Tasa de Variación Trimestral

Realizando una comparación con el primer trimestre del año 2007 se refleja un aumento del 8% en el total de personas atendidas.

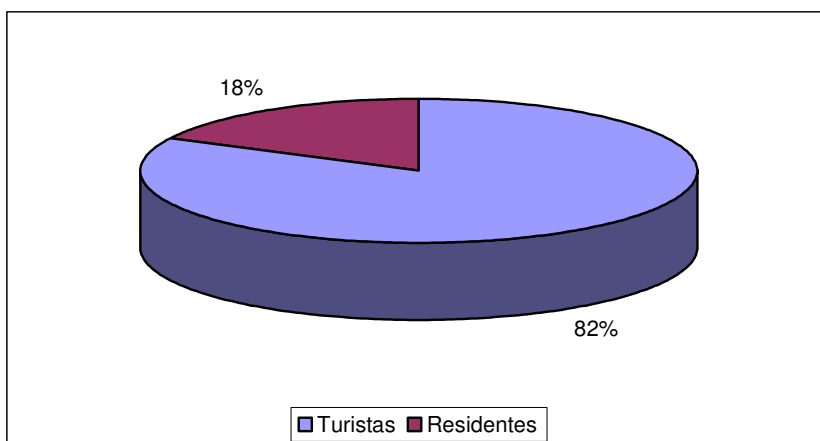
Esto se debe a que dos nuevos centros se abrieron durante este período.

Estos son el centro de infirmes en la Estación Florida del Subte B y El Centro de Documentación Turística.

4. Distribución de las personas atendidas

Como se puede ver en el gráfico 1. el 82% de las personas atendidas en los Centros de Información Turística durante el segundo semestre del 2007, fueron turistas y el 18% restante fueron residentes de la Ciudad.

Gráfico 1. Distribución de las personas atendidas en todos los Centros de Información Turística (CITS). Ciudad de Buenos Aires. Segundo Trimestre 2007.

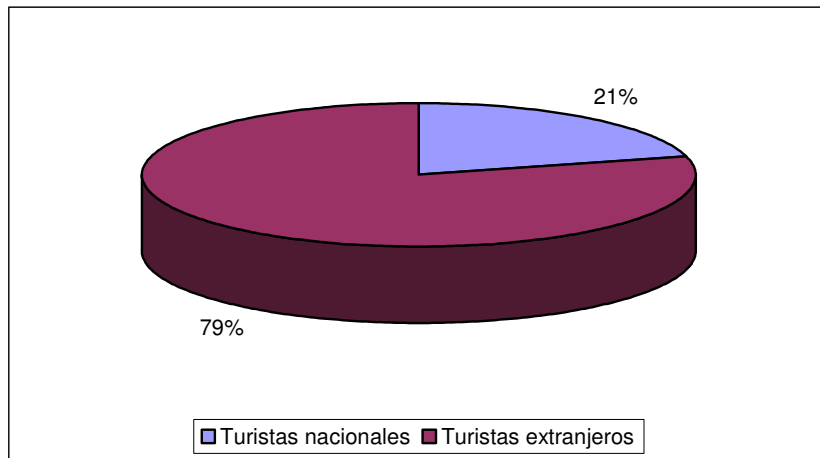


Fuente: Centros de Información Turística, Subsecretaría de Turismo del GCBA.
Elaboración: Área de Estudios de Mercado y Estadísticas Turísticas, Subsecretaría de Turismo del GCBA.

5. Distribución de los turistas según origen

Como se observa en el gráfico 2. del total de turistas atendidos en los Centros de Información Turística, durante el segundo trimestre del 2007, el 79% fueron turistas extranjeros y el 21% restante fueron turistas nacionales.

Gráfico 2. Distribución de los Turistas atendidos en todos los Centros de Información Turística (CITS), según origen. Ciudad de Buenos Aires. Segundo Trimestre 2007.



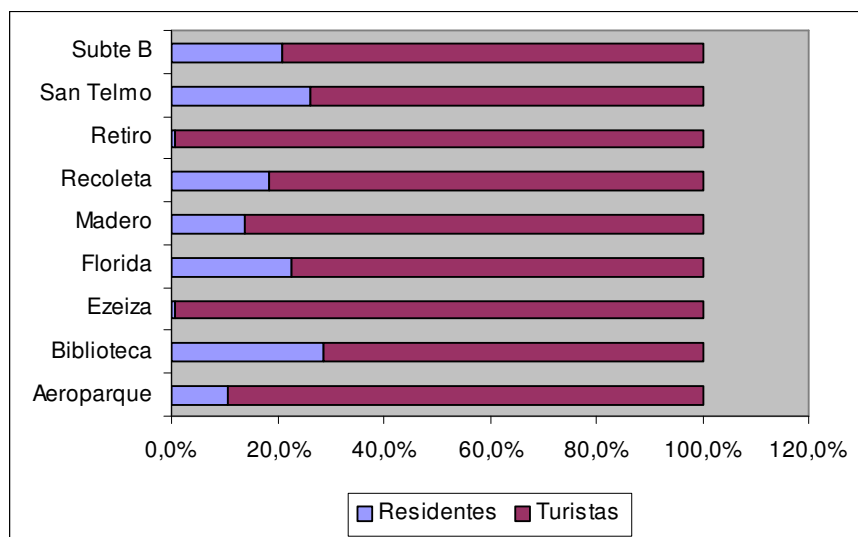
Fuente: Centros de Información Turística, Subsecretaría de Turismo del GCBA.
Elaboración: Área de Estudios de Mercado y Estadísticas Turísticas, Subsecretaría de Turismo del GCBA.

6. Distribución de las personas atendidas por Cit

Los centros de informes de Retiro y Aeroparque fueron los que atendieron mayor cantidad de turistas tanto nacionales como extranjeros 99,3% y 99,1% respectivamente. Esto se debe a que ambos constituyen las principales puertas de acceso a la Ciudad.

Seguidos muy de cerca por el centro de informes de Aeroparque con 89,4% de turistas.

Gráfico 3. Distribución de las personas atendidas por Centro de Información Turística (CIT). Ciudad de Buenos Aires. Segundo Trimestre 2007.



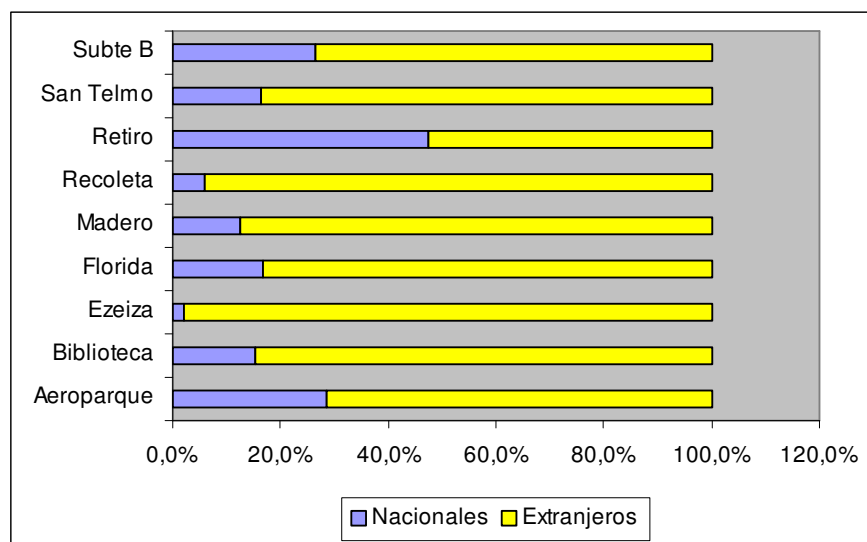
Fuente: Centros de Información Turística, Subsecretaría de Turismo del GCBA.
Elaboración: Área de Estudios de Mercado y Estadísticas Turísticas, Subsecretaría de Turismo del GCBA.

7. Distribución de los Turistas atendidos en los Cit

El centro de informes de Ezeiza fue el que mayor cantidad de consultas recibió por parte de turistas extranjeros con un 97,8%, seguido por el de Recoleta con el 94% de consultas de turistas extranjeros.

En cambio, el Cit al que mayor cantidad de turistas nacionales se acercó a realizar consultas fue el de Retiro 47,4%.

Gráfico 4. Distribución de los Turistas atendidos en los Centros de Información Turística (CITS), según su lugar de residencia. Ciudad de Buenos Aires. Segundo Trimestre 2007.

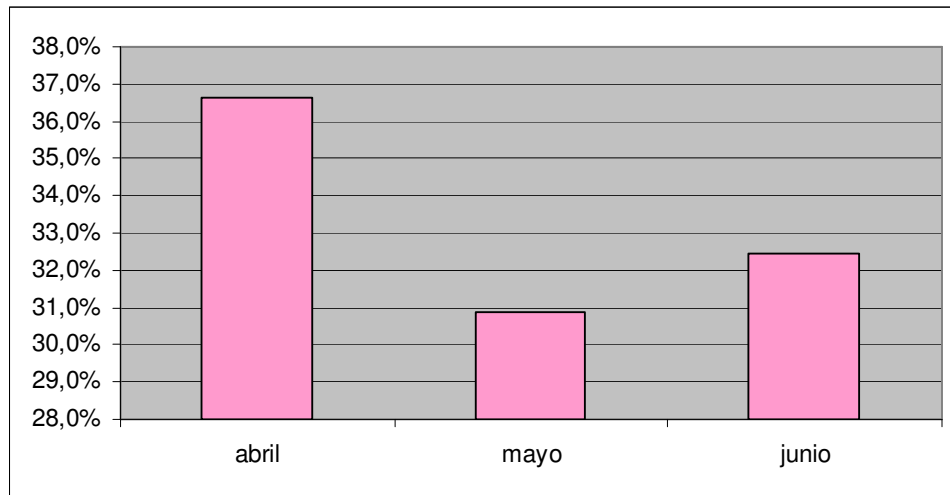


Fuente: Centros de Información Turística, Subsecretaría de Turismo del GCBA.
Elaboración: Área de Estudios de Mercado y Estadísticas Turísticas, Subsecretaría de Turismo del GCBA.

8. Demanda mensual

Abril resultó ser el mes en el cual se han realizado mayor cantidad de consultas 17.601 en total, el (36,7% del total del trimestre). En general en los meses de mayo y junio baja la cantidad de turistas en la Ciudad, ya que comienza la temporada baja.

Gráfico 5. Distribución de las personas atendidas por mes en los Cits. Ciudad de Buenos Aires. Segundo trimestre 2007.



Fuente: Centros de Información Turística, Subsecretaría de Turismo del GCBA.
Elaboración: Área de Estudios de Mercado y Estadísticas Turísticas, Subsecretaría de Turismo del GCBA.

9. Distribución de los Turistas Nacionales según región de residencia

El 46,3% de los turistas nacionales que consultaron en los cit durante este período, vinieron de la Región Centro del país (Buenos Aires, Córdoba y Santa Fe), en tanto que El 53,7% restante del resto de las provincias.

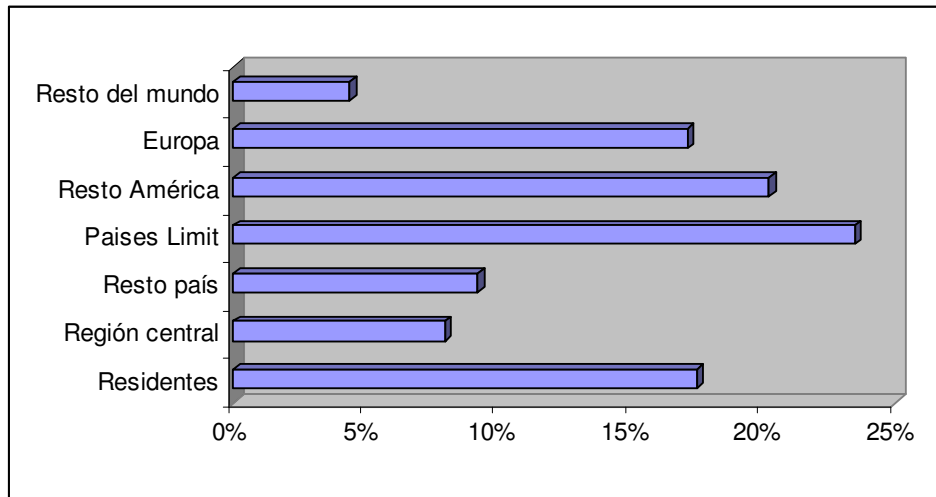
10. Distribución total por lugar de residencia

Los turistas de países limítrofes fueron los que mas se acercaron a realizar consultas a los Cits, representando el 23,5%. Seguidos por los turistas del resto



de países de América 20,2%, los residentes de la Ciudad 17,5%, y los de países de Europa 17,1%.

Gráfico 6. Distribución total de personas atendidas en Cits. Ciudad de Buenos Aires. Segundo Trimestre 2007.



Fuente: Centros de Información Turística, Subsecretaría de Turismo del GCBA.
Elaboración: Área de Estudios de Mercado y Estadísticas Turísticas, Subsecretaría de Turismo del GCBA.



11.Anexo Cuadros

Cuadro 1. Distribución de las personas atendidas en todos los Centros de Información Turística (CITS). Ciudad de Buenos Aires. Segundo Trimestre 2007.

Distribución personas	%
Residentes	18%
Turistas	82%
Total	100%

Fuente: Centros de Información Turística, Subsecretaría de Turismo del GCBA.
Elaboración: Área de Estudios de Mercado y Estadísticas Turísticas , Subsecretaría de Turismo del GCBA.

Cuadro 2. Distribución de los Turistas atendidos en todos los Centros de Información Turística (CITS), según origen. Ciudad de Buenos Aires. Segundo Trimestre 2007.

Distribución turistas	%
Turistas nacionales	21%
Turistas extranjeros	79%
Total	100%

Fuente: Centros de Información Turística, Subsecretaría de Turismo del GCBA.
Elaboración: Área de Estudios de Mercado y Estadísticas Turísticas , Subsecretaría de Turismo del GCBA.



Cuadro 3. Distribución total de personas atendidas en Cits. Por lugar de residencia. Ciudad de Buenos Aires. Segundo Trimestre 2007.

Lugar de residencia	%
Residentes	18%
Región central	8%
Resto país	9%
Países Limit	23%
Resto América	20%
Europa	17%
Resto del mundo	4%
Total	100%

Fuente: Centros de Información Turística, Subsecretaría de Turismo del GCBA.
Elaboración: Área de Estudios de Mercado y Estadísticas Turísticas, Subsecretaría de Turismo del GCBA.

Gráfico 4. Distribución de las personas atendidas sobre el total del trimestre, por mes en los Cits, Ciudad de Buenos Aires. Segundo trimestre 2007.

Mes	%
abril	36,7%
mayo	30,9%
junio	32,4%
Total	100,0%

Fuente: Centros de Información Turística, Subsecretaría de Turismo del GCBA.
Elaboración: Área de Estudios de Mercado y Estadísticas Turísticas, Subsecretaría de Turismo del GCBA.